

project 1 団地

子育て支援スペースづくり

現在、UR団地開発に伴う子育て支援スペースの空間計画、管理・運営の検討等を目的とした住民参加のワークショップを開催し、住民参加による子育て支援施設設計画のプロセスを明らかにしている。

ワークショップ

～みんなで考えよう！私たちのキッズルーム～

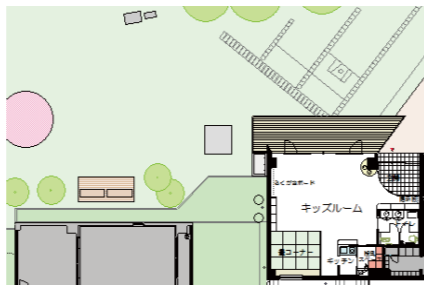
住民参加のワークショップを全4回開催した。各回ごとにテーマを設定し、ワークシートや模型を使用して、住民の方たちが考えるキッズルームを、形にする作業を行った。室内空間の計画のほか、外部空間の計画も同時に行った。参加者は、ワークショップに真剣に取り組み、活発に意見交換がされた。実際に使用する、住民の方たち自身がこのスペースについて考えることによって、今後のキッズルームの利用も活発に行われることを期待している。



ワークショップの流れ



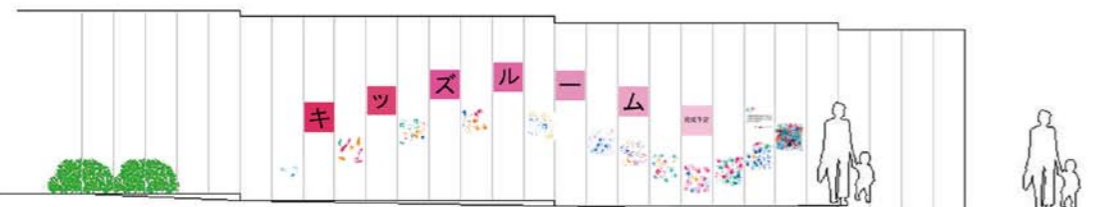
ワークショップ風景



キッズルーム計画案

ペタペタアート

ワークショップを行ったキッズルームは、現在建設中で、完成は2010年秋である。ワークショップの開催から完成までに、期間が開いてしまうこともあり、キッズルームに対して住民に関心を持ち続けてもらえるような工夫を行った。ワークショップに参加した子どもたちに、絵具を使って手形や足型を好きなように押し、ペタペタアートにも参加してもらい、それを使って、建設中の仮囲いにデザインを施した。大人の目線、子どもの目線、両方に配慮したデザインとなった。



仮囲いデザイン



ワークショップポスター



模型・ワークショップ成果

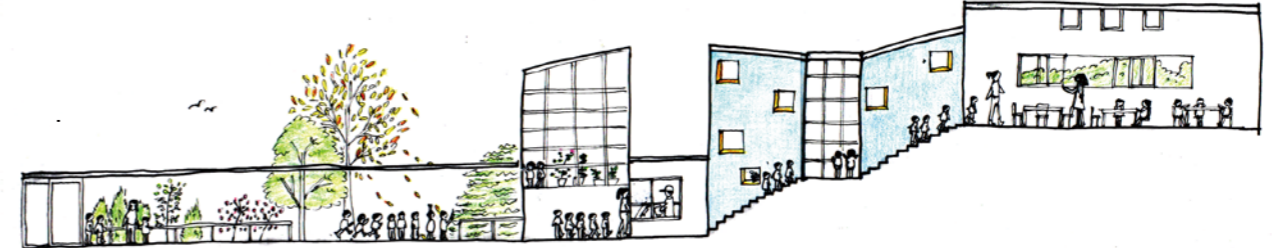


仮囲い

project 2 保育所

保育所では0歳から6歳までの子どもたちが生活しており、子どもたちにとっては、毎日の生活の場である。保育所での子どもたちの生活の把握を行い、保育所が子どもたちにとって、楽しく、居心地の良い場所にするために調査、研究を行っている。

保育室からランチルームへ向かう様子



保育室内



保育室前テラス



渡り廊下

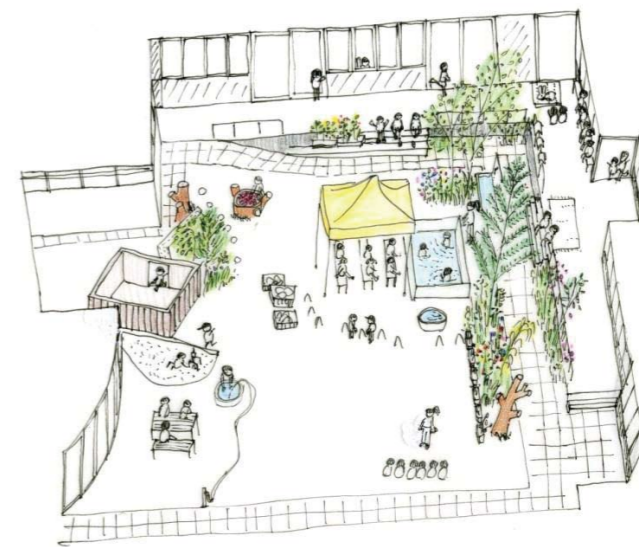


ランチルーム

園庭の様子



園舎に囲まれた緑豊かな園庭では、さまざまな保育活動や子どもたちが自由に遊びを展開していく様子が見られる。



project 3 学童保育所

学童保育所は、昼間家に親がいない小学生の子どもたちが放課後や長期休暇中に生活する場となっている。現在、研究室では学童保育・保育所の現状把握、観察調査等を並行して行っている。

